



**PRÉFET
DE LA RÉGION
HAUTS-DE-FRANCE**

*Liberté
Égalité
Fraternité*

Direction régionale
de l'économie, de l'emploi,
du travail et des solidarités

Dispositif régional 2025 – 2026

Jeudi 11 décembre 2025



**PRÉFET
DE LA RÉGION
HAUTS-DE-FRANCE**

*Liberté
Égalité
Fraternité*

Direction régionale
de l'économie, de l'emploi,
du travail et des solidarités

Éléments de contexte IAE

L'offre d'insertion sur les territoires

Au 30 novembre 2025, la région HDF compte **512 SIAE** pour 11 650 ETP conventionnés (9013 ETP réalisés) dont :

- **56 %** (258 structures) d'Ateliers et Chantiers d'Insertion (**ACI**) pour 6689 ETP **part Etat** conventionnés
- 22% (117 structures) d'Entreprise d'Insertion (**EI**) pour 1609 ETP conventionnés
- 15% (70 structures) d'Association Intermédiaire (**AI**) pour 1612 ETP conventionnés
- 7% (60 structures) d'Entreprise de Travail Temporaire d'Insertion (**ETTI**) pour 1450 ETP conventionnés
- 0,01 % (8 structures) d'Entreprise d'Insertion par le Travail Indépendant (**EITI**) pour 240 ETP conventionnés

Point d'attention : les ACI représentent 56% des ETP et 82% de l'enveloppe financière.

Les secteurs d'activités les plus représentés :

Agriculture, espaces verts, production et sous-traitance industrielle, nettoyage et hygiène des locaux, transport, logistique.
Avec de nouveaux secteurs émergent sur l'économie circulaire, la filière alimentaire durable et la mobilité solidaire.



Les salariés en insertion :

- 47 % de DELD , 30 % DETLD
- 55,5 % des moins de 30 ans ont un niveau inférieur au niveau V
- 8% des salariés sont issus des ZRR soit deux fois moindre qu'à l'échelle nationale
- 29 % résident en QPV soit plus d'un quart des salariés des Hauts-de-France contre un cinquième au niveau national
- 8% résident en ZRR soit deux fois moindre qu'à l'échelle nationale
 - Les femmes représentent 32 % des salariés en IAE soit 2,3 points en deçà du niveau national.
 - Les jeunes de moins de 26 ans représentent 19 %,
 - Les bénéficiaires du RSA représentent 49 % des salariés en insertion dans la région (soit 8 points au-delà du niveau national) *
 - Les salariés en situation de handicap représentent 9 % dont 17% de moins de 30 ans

* Dans les ateliers chantiers d'insertion, les bénéficiaires du RSA représentent 55 % des salariés des ACI

Les suites de parcours dynamiques : 36%

- 11 % accèdent à un emploi durable (CDI)CCD ou mission d'intérim supérieur à 6 mois,
- 11% emploi de transition (CDD ou mission d'intérim de moins de 6 mois, contrat aidé)
- 14% sorties positives (entrées en formation pré qualifiante ou qualifiante , embauche dans une autre SIAE

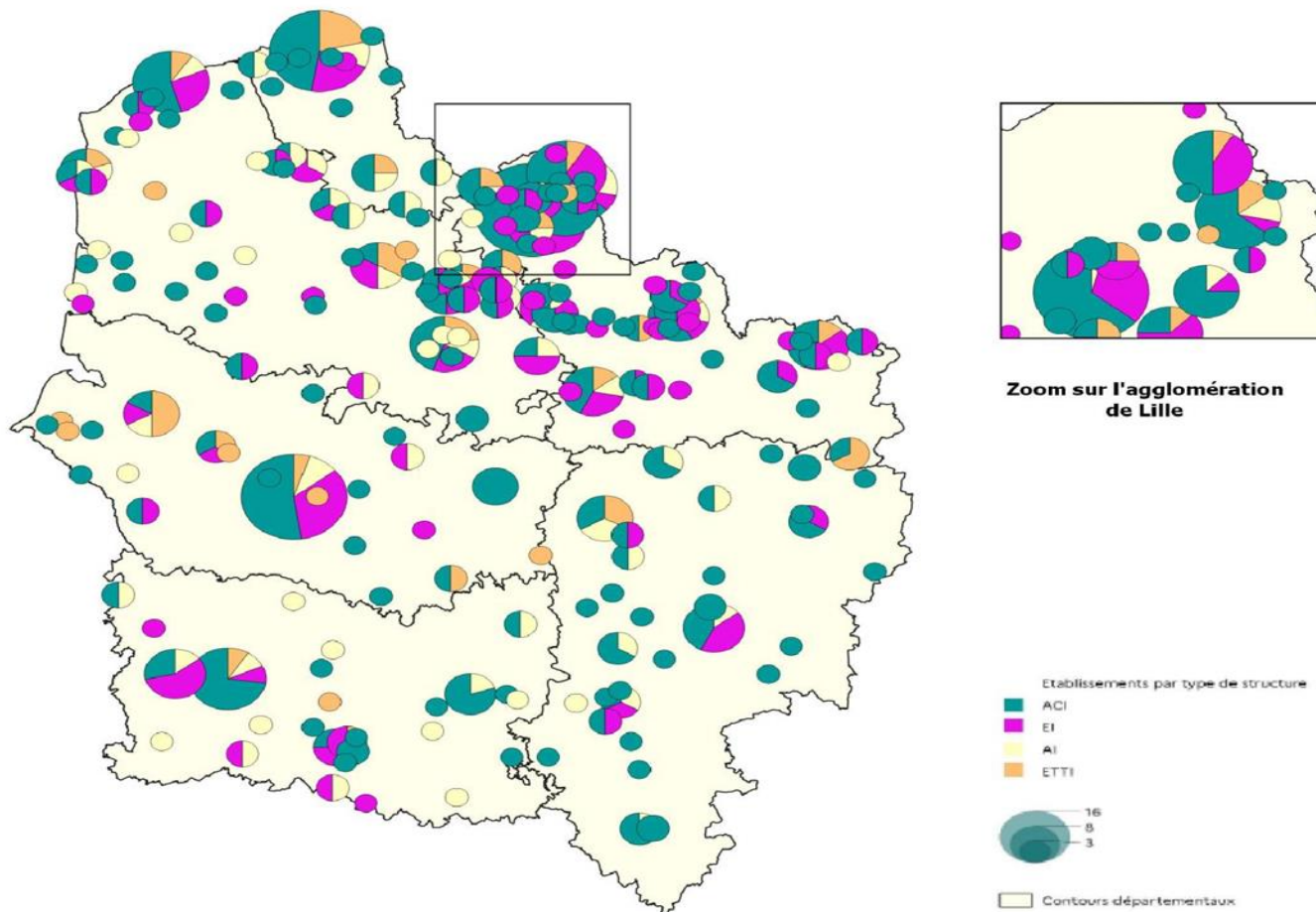


**PRÉFET
DE LA RÉGION
HAUTS-DE-FRANCE**

*Liberté
Égalité
Fraternité*

Direction régionale
de l'économie, de l'emploi,
du travail et des solidarités

Implantation communale des établissements porteurs de l'IAE par type de structure en Hauts-de-France





Les moyens budgétaires

De **2019 à 2024**, cette période a été marquée par une **consolidation** des engagements de **l'Etat** au niveau **régional** :

- **141 656 326 € en 2018 à 210 223 712 € en 2024** soit + **63 %** d'accroissement des crédits sur cette période.

- En 2025 **une baisse de 50 M€ au niveau national** qui s'est traduit par **une baisse de 3 260 000 M€** pour les Hauts-de-France a imposé une vigilance accrue dans la mise en œuvre de l'instruction ministérielle.
- En 2026 , nouvelle contraction budgétaire



La **contraction** observée en **2025** et la nécessaire **maîtrise des moyens en 2026** imposent une vigilance renforcée.

Cette **évolution** appelle une **réflexion collective** sur la consolidation et/ou évolution des modèles économiques des structures.

Une **démarche** régionale associant le commissaire à la lutte contre la pauvreté, les DDETS, les conseils départementaux et les réseaux IAE vise à :

- **sécuriser** les structures dans un contexte contraint ;
- **renforcer** leur capacité d'innovation et de résilience ;
- **pérenniser** les parcours d'insertion par des activités à fort impact social et territorial.

Les axes de travail

Aller vers le public (GT indicateurs sociaux):

Amélioration de l'accompagnement des publics dans le cadre de la mise en œuvre de la réforme issue de la loi du plein emploi.

- Renforcer le ciblage des personnes les plus éloignées du marché du travail
- Améliorer la qualité de l'accompagnement social : mobilité, garde d'enfants, santé, logement, numérique
- Améliorer la qualité de l'accompagnement professionnel : besoin des entreprises, développement des Périodes de Mise en Situation et de Maintien Professionnel (PMSMP)
- Mobiliser les outils de reconnaissance et validation des acquis professionnels

Aller vers l'entreprise (GT le modèle économique et social) :

Les entreprises inclusives participent au développement économique local.

- Identifier les besoins des acteurs économiques
- Adapter l'offre d'insertion : évolution et/ou diversification des secteurs d'activité
- Promouvoir l'engagement Responsabilité Sociétale des Entreprises (RSE) des entreprises via le recours aux SIAE et aux EA
- Agir en réseau sur le territoire : favoriser les coopérations
- Outiller les entreprises au maintien dans l'emploi

Dispositif régional : rétroplanning prévisionnel

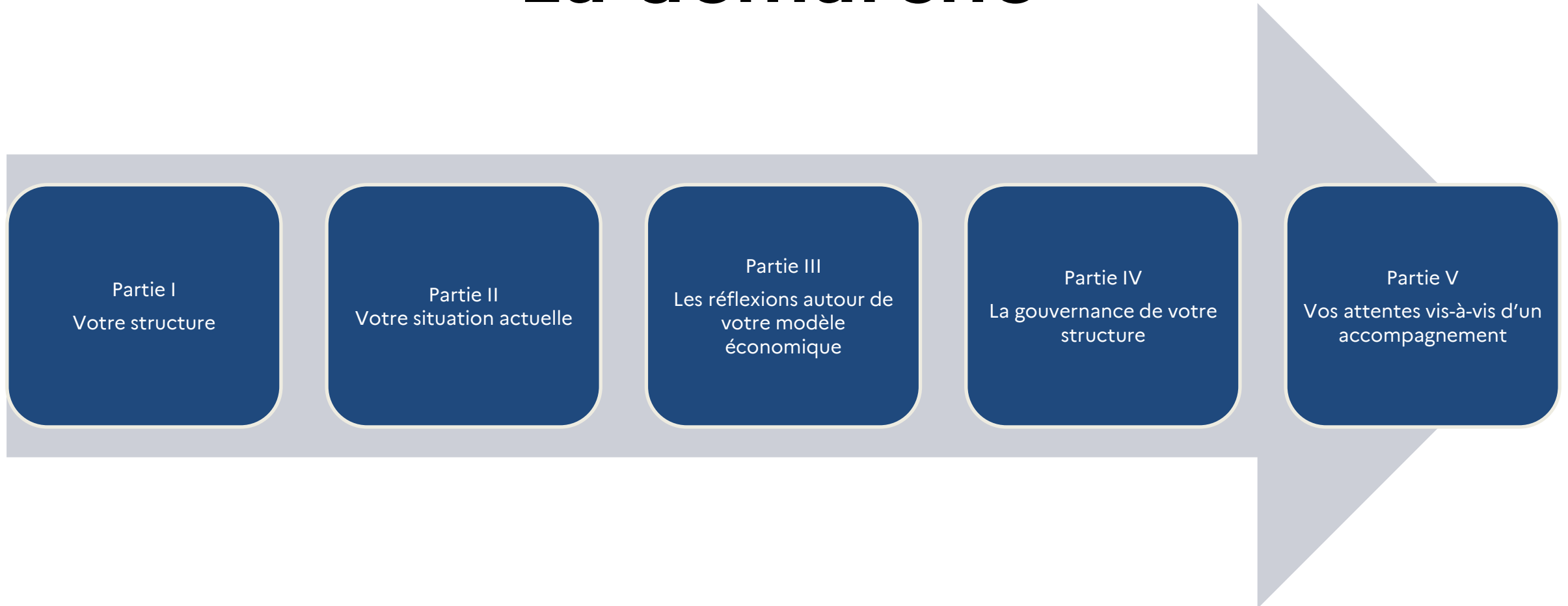


- 28/11 14h : Installation du comité de pilotage (DREETS, DDETS, IRIAE, Commissaire à la lutte contre la pauvreté).
- 09/12 : réunion de partage avec les conseils départementaux
- 11/12 en visioconférence : Webinaire de présentation de la démarche aux SIAE de la région
- 16/12 : lancement du questionnaire pour évaluer les situations économiques, les marges de manœuvre et les freins ;
- Février 2026 : Comité de pilotage de suivi.
- Février 2026 : Webinaire de restitution auprès des SIAE.
- Mars, avril, mai 2026 : Trois ateliers destinés aux SIAE, afin d'identifier de nouvelles pistes d'activité et bâtir des trajectoires réalistes, adaptées aux territoires ;
- Juin 2026 : Restitution des ateliers (à confirmer);
- Production du livrable : Formalisation de modèles économiques types, accompagnés d'outils d'aide à la décision, d'un livret de capitalisation et d'un séminaire de restitution.



... Ces éléments alimenteront la production d'un guide sous le format « Les questions à se poser quand on veut faire évoluer son modèle économique »

La démarche



Le questionnaire

Le détail des modalités de passation

Un questionnaire à destination des
présidences et directions de structures

Les étapes de la diffusion

1. Mise à disposition d'un espace sur la plateforme **mes démarches simplifiées**
2. Envoi d'un mail d'invitation à répondre le 15/12/2025
3. Clôture du questionnaire début janvier
4. Présentation des résultats le 27/01/2026

Pour répondre,
connectez-vous à
l'espace **Mes démarches simplifiées**

Le questionnaire détaillé – Partie I

Votre structure

1. Dénomination de votre SIAE.
2. Questionnaire renseigné par ? Quel est le statut juridique de votre SIAE ?
3. Votre structure fait - elle partie d'un ensemblier ?
4. Quel est ou quels sont les types de conventionnement de votre structure ?
5. Quel(s) est/sont votre/vos secteur(s) d'activité actuel(s) ?
6. *Quel est le secteur d'activité principal ?*
7. Sur l'année 2025, votre effectif de salariés permanents est *stable / en augmentation / en baisse*
8. Sur quel(s) territoire(s) votre SIAE intervient-elle ?

Questions déclinées
pour chaque
conventionnement
(ACI, AI, EI...)

Le questionnaire détaillé – Partie II

Votre situation actuelle

9. En 2025, le bilan financier de votre structure sera *positif / à l'équilibre / négatif*
10. En 2026, quels seront vos principaux enjeux économiques ?
 - *Développement commercial sur les activités existantes*
 - *Identification de nouvelles activités*
 - *Réponse aux marchés publics*
 - *Initier des coopérations avec d'autres entreprises inclusives*
 - *Identification des sources de financement*
 - *Autre*

Questions déclinées
pour chaque
conventionnement

Le questionnaire détaillé – Partie III

Les réflexions autour de votre modèle économique

11. Avez-vous une réflexion en cours consolider et / ou faire évoluer le modèle économique de votre SIAE ?
12. **[Si Oui Q11]** Quels besoins prioritaires identifiez-vous pour consolider et / ou faire évoluer votre modèle économique ?
13. **[Si Non Q11]** Quelles sont les raisons pour lesquelles un projet n'a pas encore été engagé ?
14. Votre structure met-elle en place une politique de Responsabilité Sociétale des Entreprises (RSE) de manière formalisée ?
15. Quelles ressources vous seraient utiles dans le déploiement d'une politique RSE ?

Le questionnaire détaillé – Partie IV

**Vos attentes
vis-à-vis d'un
accompagnement**

- 16. Comment caractériseriez-vous votre gouvernance actuelle ? *Réponse unique*
- 17. À Qu'attendriez-vous d'un dispositif d'accompagnement pour consolider et / ou faire évoluer votre modèle économique ?
- 18. Seriez-vous prêt(e) à contribuer à la co-construction et à la consolidation d'une ingénierie destinée aux SIAE ?

Répondez « Oui » à cette question si vous souhaitez participer à un ou plusieurs groupes de travail organisés entre février et avril 2026.

- 19. Avez-vous d'autres éléments, commentaires ou suggestions à partager ?



**PRÉFET
DE LA RÉGION
HAUTS-DE-FRANCE**

*Liberté
Égalité
Fraternité*

Direction régionale
de l'économie, de l'emploi,
du travail et des solidarités

Direction régionale de l'économie, de l'emploi, du travail et des solidarités

Plan d'action régional IRIAE (2025 – 2026) dans le cadre du CPER



Hauts-de
France





**PRÉFET
DE LA RÉGION
HAUTS-DE-FRANCE**

*Liberté
Égalité
Fraternité*

Direction régionale
de l'économie, de l'emploi,
du travail et des solidarités

Direction régionale de l'économie, de l'emploi, du travail et des solidarités

Accompagnement du réseau Chantier école

Intervenant : Sylvain DURSENT (Directeur IRIAE)

CHANTIER
ecole
RÉSEAU NATIONAL

Contexte et enjeux

Concentration des financements

En 2025, 82 % des budgets régionaux sont dédiés aux ACI historiques, soulignant une forte focalisation sur des activités traditionnelles.

Nécessité de diversification

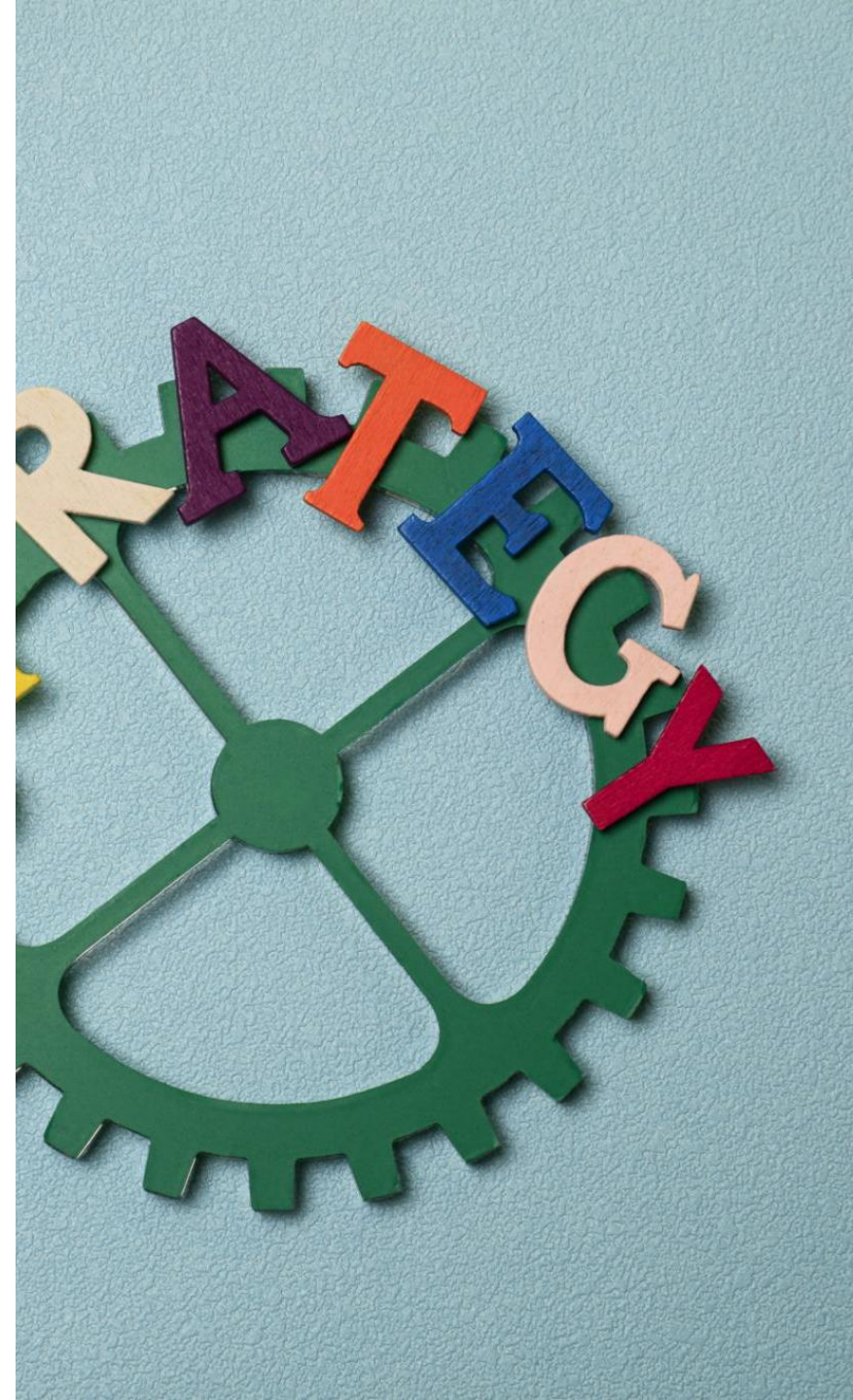
La contraction budgétaire pousse à diversifier les activités pour répondre aux besoins économiques, sociaux et environnementaux changeants.

Renforcement du modèle économique

Diversifier les activités permet de réduire la dépendance aux financements publics et d'explorer des revenus complémentaires.

Impact social consolidé

La transformation des ACI pourrait être un levier stratégique pour garantir un impact social durable et renforcer l'insertion professionnelle.



Objectifs et actions clés

Identification de nouvelles activités

Identifier des activités porteuses comme le réemploi, la logistique et la mobilité, l'environnement pour répondre aux besoins émergents.

Analyse des freins et leviers

Repérer les obstacles et opportunités réglementaires, organisationnels et liés aux compétences des salariés en insertion.

Étude des dispositifs et partenariats

Étudier les financements, dispositifs d'accompagnement et partenariats pour soutenir la transition des activités.

Actions collaboratives clés

Organiser réunions, mobiliser volontaires, analyser besoins et élaborer un guide méthodologique pour la mise en œuvre et l'accompagnement des structures volontaires.





**PRÉFET
DE LA RÉGION
HAUTS-DE-FRANCE**

*Liberté
Égalité
Fraternité*

Direction régionale
de l'économie, de l'emploi,
du travail et des solidarités

Direction régionale de l'économie, de l'emploi, du travail et des solidarités

Accompagnement de la Fédération des Entreprises d'Insertion (FEI)

Intervenant : Edouard MISSONNIER (Délégué Régional FEI)



**la fédération
des entreprises
d'insertion**

HAUTS-DE-FRANCE

Proposition de plan d'action

1 – Diffusion et analyse du questionnaire

2 – Accompagnement et appréhension des difficultés

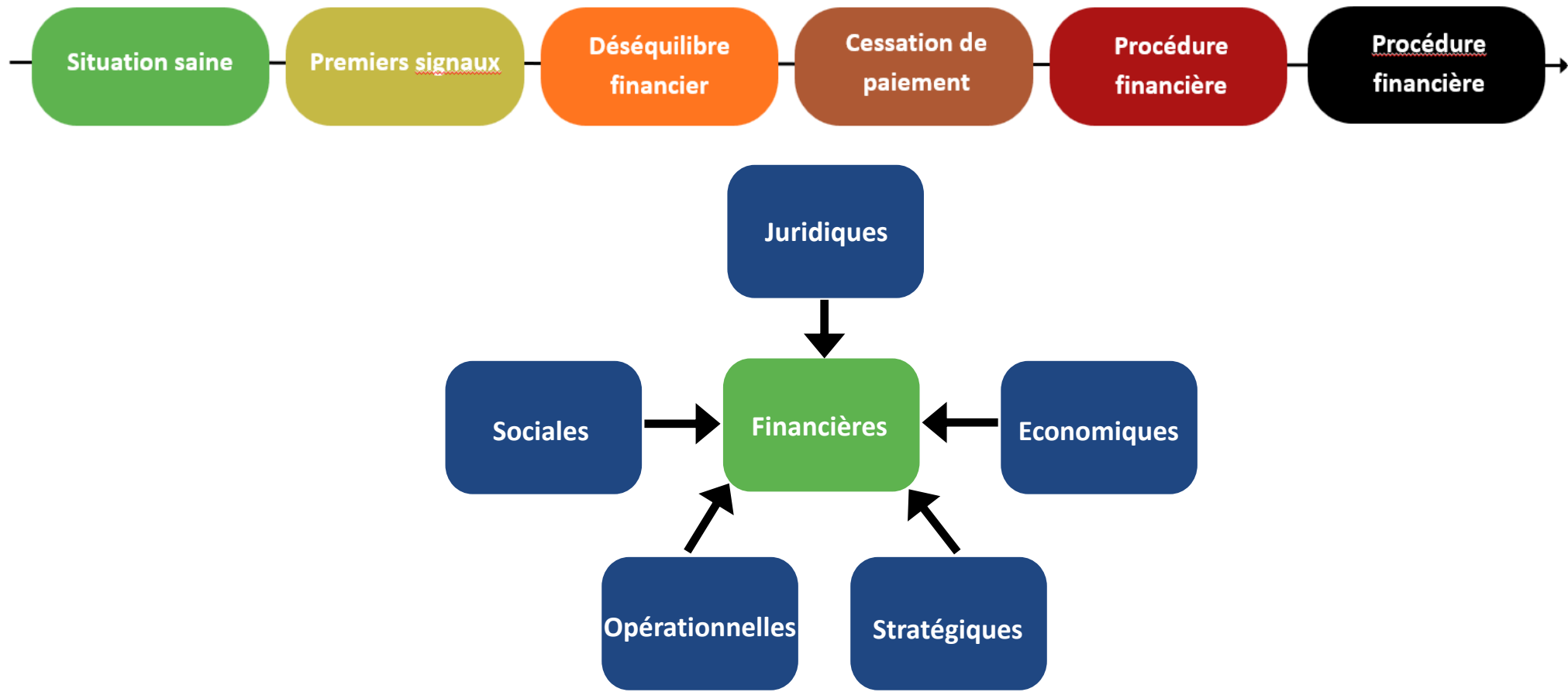
3 – Accompagnement au développement :

- Achats socialement responsables
- Filières d'avenir



Piste d'action

→ **Appréciation et anticipation des difficultés en Ei/ETTi**
Agir en amont des difficultés afin d'éviter leur complexification ou leur irrémédiableté avec les acteurs et partenaires mobilisables





Accompagnement au développement à préciser selon l'analyse de vos retours sur le questionnaire

Achats socialement responsables

- Les freins et les opportunités
- Améliorer sa visibilité
- Cibler les besoins des acheteurs
- Se positionner sur la clause sociale
- ...

Les opportunités de développement

- Les filières d'avenir
 - Logistique/transports,...
- Les initiatives régionales
 - REV3,...
- ...



**PRÉFET
DE LA RÉGION
HAUTS-DE-FRANCE**

*Liberté
Égalité
Fraternité*

Direction régionale
de l'économie, de l'emploi,
du travail et des solidarités

Direction régionale de l'économie, de l'emploi, du travail et des solidarités

Accompagnement de l'Union Nationale des Associations Intermédiaires (UNAI)

Intervenant : Sylvain DURSENT (Directeur IRIAE)



Hauts-de-France

Plan d'actions 2026

1 webinaire à l'attention des gouvernances sur leurs rôles, leurs missions et les évolutions des AI : **février 2026**

1 webinaire de sensibilisation à la réponse à un marché public : **mars 2026**

- Évolutions à venir
- Sensibiliser les DO et repérer les marchés
- Préparer une réponse

1 webinaire sur la diversification de clientèle et le lien avec les entreprises : exemple du projet des AI de l'Oise et de la mobilisation de la Compassion (EPHAD) : **avril 2026**

- Accompagnement RH





Accompagnement de l'Union Régional de l'Insertion par l'Activité Economique (URIAE)

Intervenant : Sylvie JUSSERAND (Présidente URIAE)



Parcours collectif

REPENSER LA GOUVERNANCE DES SIAE

Pourquoi ce parcours ?

► Un parcours collectif de 10 mois - Février à Oct. 2026

Faisant travailler ensemble Responsables bénévoles et Responsables salariés de SIAE

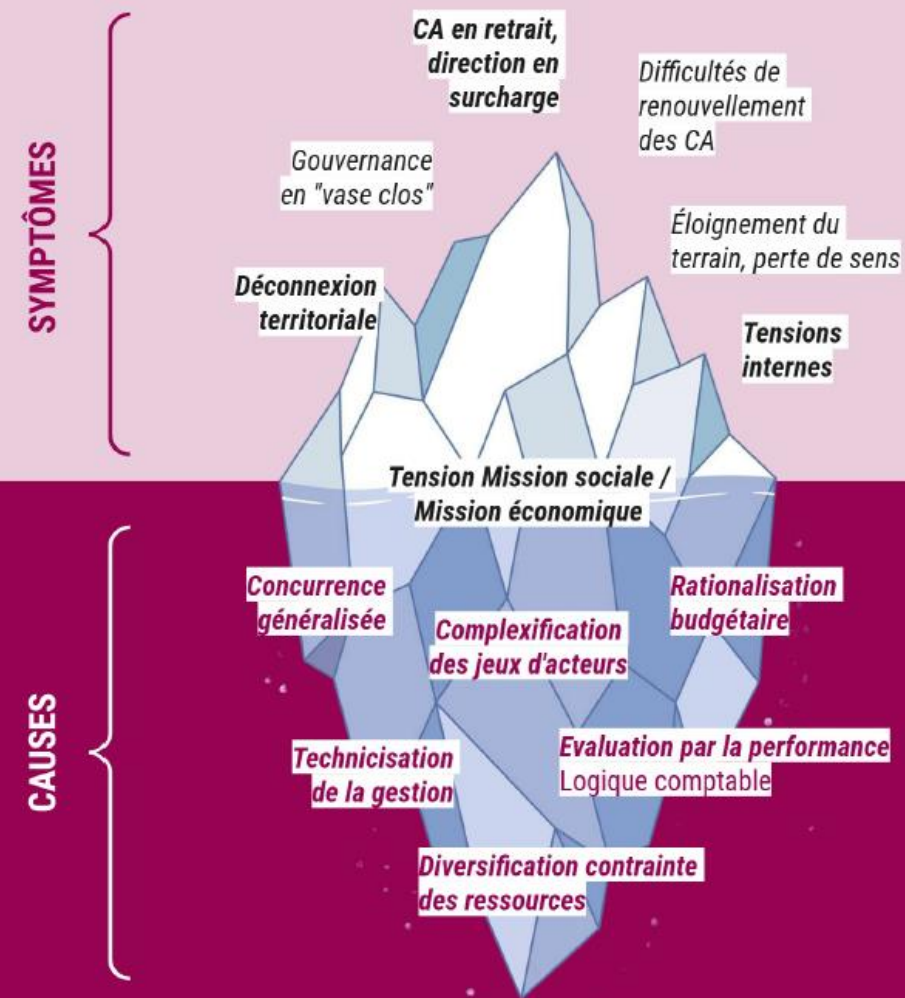
Dans une logique de formation-action : soutien à la réflexion / expérimentation de nouvelles modalités de gouvernance (interne et externe) au service de trajectoires économiques résilientes

Objectifs du parcours

Outiller l'analyse et l'évolution des pratiques de gouvernance (en interne et avec l'externe) du point de vue des enjeux de résilience économique des SIAE

Construire des repères communs sur la Coopération comme levier d'évolution des modes de gouvernance traditionnels

Faire émerger des innovations / expérimentations en matière de "Coopération territoriale" avec votre écosystème local



Quelle(s) GOUVERNANCE(S) face aux défis actuels de l'IAE ?



Modalités du parcours

Parcours ouvert à toutes les SIAE •
Focus spécial ACI/AI

Administrateurs bénévoles
& Dirigeants salariés
(Participation en binôme souhaitée)



Constitution de Groupes territoriaux

Créer des dynamiques collectives
d'apprentissage et de coopération
entre structures d'un même bassin



En pratique

4 demi-jours
en collectif
par territoire



Repères EFC sur les enjeux de
Coopération
Retours d'expérience et études de cas
Exploration de leviers d'évolution des
pratiques de gouvernance (à l'échelle
de chaque SIAE et des groupes
territoriaux)

1 session
inter-
territoires



Forger des repères sur les enjeux
de "gouvernance territoriale"
-> conditions pour des
coopérations adaptées aux
besoins et réalités des territoires

1 jour
Séminaire
Restitution

Capitalisation des
apprentissages et
évaluation collective

Février 2026

Base d'un RDV mensuel
Calendrier et rythme ajustés en concertation

Octobre 2026

Parcours collectif

REPENSER LA GOUVERNANCE DES SIAE



Pré-inscription ouverte :

Lien d'inscription transmis via Compte-rendu



Webinaire

Mardi 13 Janvier 2026

11h45 - 12h30

Présentation détaillée du parcours

Confirmation d'engagement

Co-construction du planning avec les participants

Vous avez des questions ?

Contactez Audrey Lefebvre, Aénéis
audrey.lefebvre@aeneis.eu
06 68 42 11 04

Contactez Sylvie Jusserand,
Présidente URIAE
jusserands@gmail.com





**PRÉFET
DE LA RÉGION
HAUTS-DE-FRANCE**

*Liberté
Égalité
Fraternité*

Direction régionale
de l'économie, de l'emploi,
du travail et des solidarités

Direction régionale de l'économie, de l'emploi, du travail et des solidarités

Accompagnement de la Fédération des Acteurs de la Solidarité

Intervenant : Tiffany THIROLLE (Déléguée Régionale FAS)



Fédération
des acteurs de
la solidarité

HAUTS-DE-FRANCE

La valorisation de l'accompagnement social: groupe de travail "Indicateurs sociaux"

✓ Validation de la méthode de valorisation de l'accompagnement proposé par le groupe de travail

Identification de critères « sociaux » qui transforment des sorties en sorties « positives » au regard de la plus-value sur le parcours et sociétale, des avancées sur les problématiques sociales (mobilité, santé, logement...)

🎯 Enjeu : La valorisation du travail d'accompagnement social impacte les critères aujourd'hui observés par l'Etat, à savoir le taux de sorties dynamiques. Il s'agit d'intégrer dans la catégorie "autre sortie reconnue comme positive" des critères permettant de valoriser un travail d'accompagnement social important à défaut d'une sortie en emploi.

🔍 Eléments de preuve : Validation sur présentation d'une pièce factuelle (attestation, copie du courrier d'attribution, bail...)

📌 Outils de récolte de l'information dans la SIAE : Via les outils de reporting propres à chacun.

✓ Validation des 4 thématiques proposées



MOBILITE



SANTE



LOGEMENT



ACCES AUX DROITS

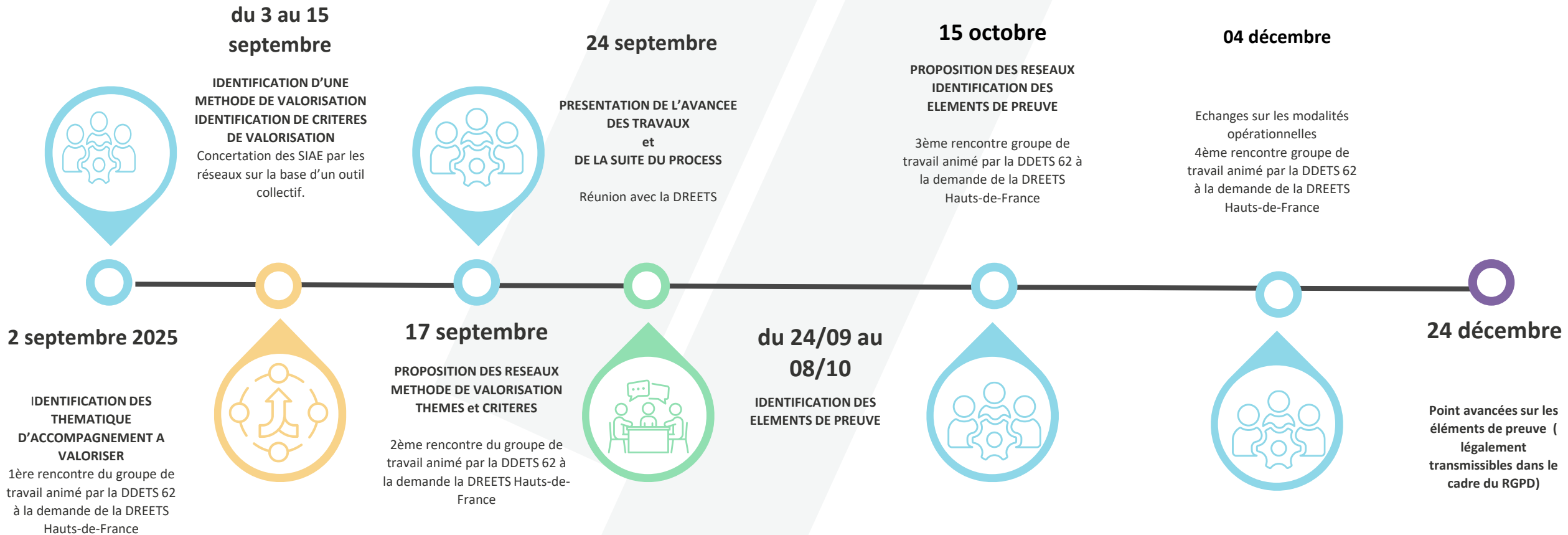
✓ Validation de deux indicateurs par thématique

Identification des éléments de preuve

Nécessite une consolidation après avoir pris attache avec les organismes dédiés



Rappel du calendrier



Rappel du calendrier

JANVIER 2026

VADEMECUM

Presentation du bilan de l'ensemble des travaux du groupe aux services de l'Etat pour mise en oeuvre test sur les prochains dialogues de gestion.



Février 2026

WEBINAIRE DE PRESENTATION AUX SIAE DE LA REGION

FICHES PRATIQUES

Documents
d'appropriation
opérationnels reprenant la
définition des critères et
indicateurs, les éléments
de preuve, la conformité
RGPD...



Action : Repérer, orienter et agir face aux enjeux alimentaires dans l'IAE

Objectifs:

- *Répondre à une réalité sociale préoccupante*
- *Agir sur l'inclusion et la stabilisation des parcours*
- *Mieux comprendre les besoins grâce au regard des équipes permanentes*
- *Co-construire des réponses adaptées : ateliers nutrition, cuisine anti-gaspillage, accès au matériel et à l'aide alimentaire...*

Février 2026:

Lancement d'un **questionnaire régional à destination des SIAE « L'assiette en question, votre regard de terrain »**
/repérage des besoins nutritionnels, logistiques, financiers des personnes accompagnées

Printemps 2026:

Webinaire « Précarité alimentaire dans l'IAE: Comprendre, repérer et agir »

- Partager les résultats du questionnaire
- Présenter des initiatives inspirantes en région, ressources, partenariats et financements
- Poser les bases d'une dynamique collective d'actions : échanges d'expériences, perspectives de formations pour les équipes permanentes, ateliers pour les personnes en parcours d'insertion...



**PRÉFET
DE LA RÉGION
HAUTS-DE-FRANCE**

*Liberté
Égalité
Fraternité*

Direction régionale
de l'économie, de l'emploi,
du travail et des solidarités

Direction régionale de l'économie, de l'emploi, du travail et des solidarités

Accompagnement du réseau COORACE

Intervenant : Caroline CAPE (Déléguée régionale COORACE)



COORACE et la démarche d'amélioration continue

Depuis 1996, Coorace accompagne ses adhérents à la mise en place de démarches d'amélioration continue. En 2000, COORACE lance le programme CEDRE qui vise à structurer la fonction de chargé d'insertion professionnel. D'où en est venu le référentiel CEDRE 1 en 2001 qui se concentrait sur la mission d'accueil et d'insertion des AI. Il évoluera pour devenir un label et vers un référentiel CEDRE ISO 9001. En 2016, COORACE développe un référentiel simple « le CAP » qui sera proposer à l'ensemble des adhérents qui permet un auto-diagnostic de la structure accompagné. Le référentiel continue d'évoluer et devient CEDRE V3 qui permettra l'obtention du label RSE.

En 2024,Coorace a créé le label CAP RSE conjointement avec l'AFNOR dans le but d'adapter la norme ISO 26000 et le label « Engagé RSE » aux activités des entreprises inclusives. Il répond au besoin des structures à travers un appui méthodologique nécessaire et allant au-delà de leur cœur de métier sur les enjeux de la transition écologique tout en prenant en compte de leurs spécificités.

Véritable outil de valorisation autant que d'accompagnement, la démarche de labellisation d'une organisation repose sur la réalisation d'un diagnostic initial puis la formulation et la conduite d'un plan de progrès s'inscrivant dans la durée.

Plan d'action sur la RSE

Objectif des webinaires consacrés à la RSE pour les SIAE :

- Comprendre la RSE, ses labels et enjeux
- Comment et pourquoi intégrer une démarche RSE dans sa structure
- Comment développer une démarche commerciale RSE auprès des entreprises et partenaires

1^{er} webinar : « Présentation de la RSE et intégration de la démarche en SIAE ? » prévu le 12 Février 2026 à 10h

- La RSE c'est quoi ? Ses enjeux ? Ses principes ?
- Comment la mettre en place ?
- Pourquoi la mettre en place ? Intérêts ? Inconvénients ? Avantages ?

2^{ème} webinar : « La RSE dans de la démarche commerciale des SIAE » (Avril 2026)

- Comprendre comment transformer la RSE en levier d'attractivité commerciale
- Donner aux SIAE des arguments concrets pour valoriser leur impact auprès des entreprises, clients, partenaires...
- Apprendre à construire un argumentaire RSE adapté aux attentes des donneurs d'ordre pour vendre une plus-value
- Outiller les SIAE pour devenir des partenaires RSE des entreprises.

Une restitution en fiche action et outils à disposition (Juin 2026)



**PRÉFET
DE LA RÉGION
HAUTS-DE-FRANCE**

*Liberté
Égalité
Fraternité*

Direction régionale
de l'économie, de l'emploi,
du travail et des solidarités

Direction régionale de l'économie, de l'emploi, du travail et des solidarités

Merci de votre attention