



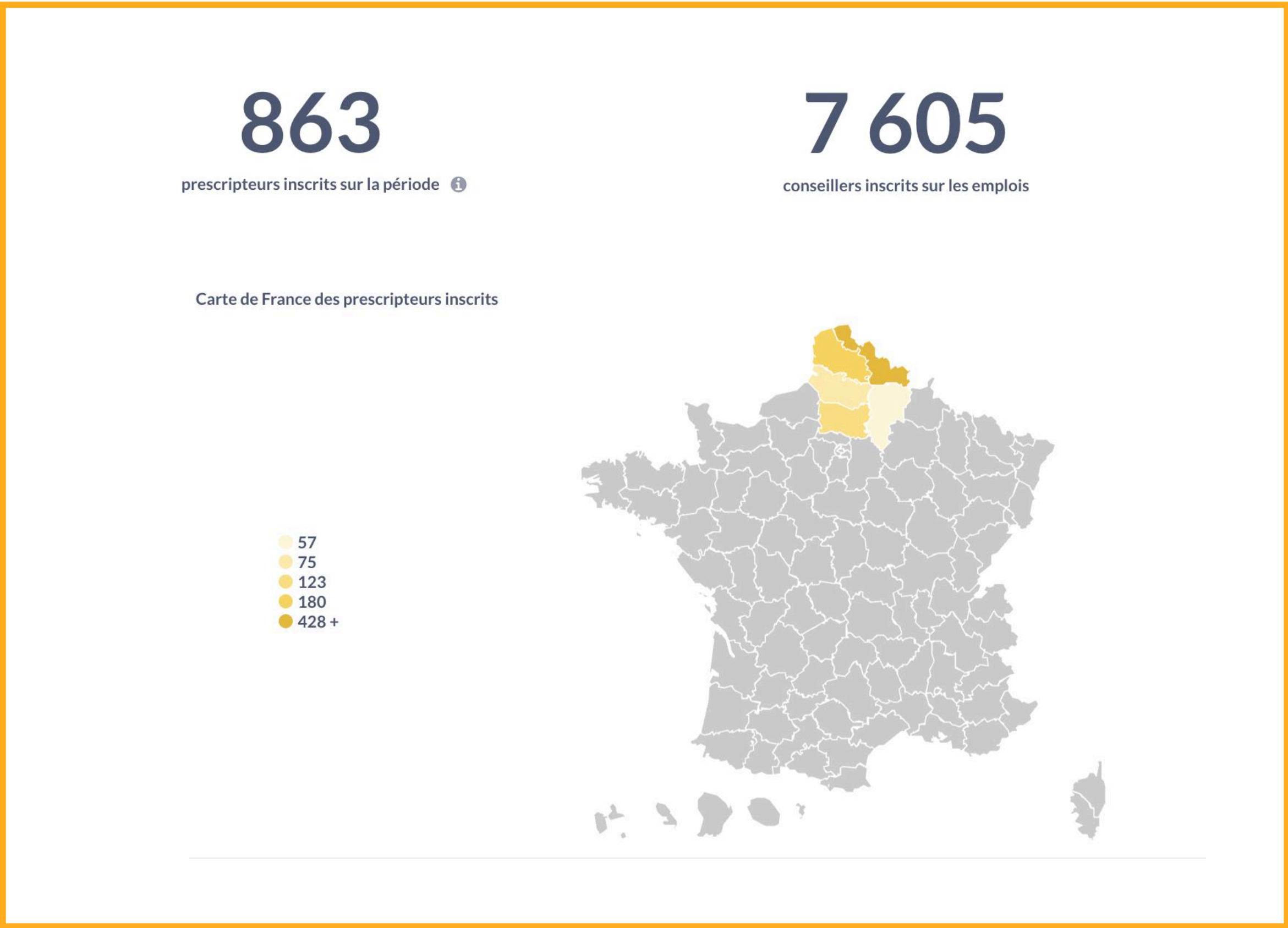
# Introduction au pilotage par la donnée : état des lieux des prescriptions vers l'IAE dans les Hauts de France

Webinaire jeudi 5 juin et jeudi 9 octobre 2025



Le Pilotage de l’inclusion : état des lieux des prescriptions dans les Hauts de France

# 619 prescripteurs inscrits dans les Hauts de France



Nombre de conseillers par type de prescripteur

Nombre d'établissements et de conseillers par prescripteur

Type	Nombre d'établissements	Nombre de conseillers
France Travail	90	3 416
Mission locale	50	953
Autre	338	679
Service social du conseil départemental	14	626
PLIE - Plan local pour l'insertion et l'emploi	56	409
CCAS - Centre communal d'action sociale ou centre intercommunal d'action sociale	149	321
CHRS - Centre d'hébergement et de réinsertion sociale	66	258
Organisation délégataire d'un Conseil Départemental (Orientation et suivi des BRSA)	26	173
Cap emploi	11	159
SPIP - Service pénitentiaire d'insertion et de probation	29	140
CHU - Centre d'hébergement d'urgence	21	124
Opérateur d'intermédiation locative	7	46

31 lignes

France Travail : 10% des organisation, 45% des conseillers

Mission Locale : 6% des organisations, 12% des conseillers

Département : 8% des conseillers

Plie : 5% des conseillers

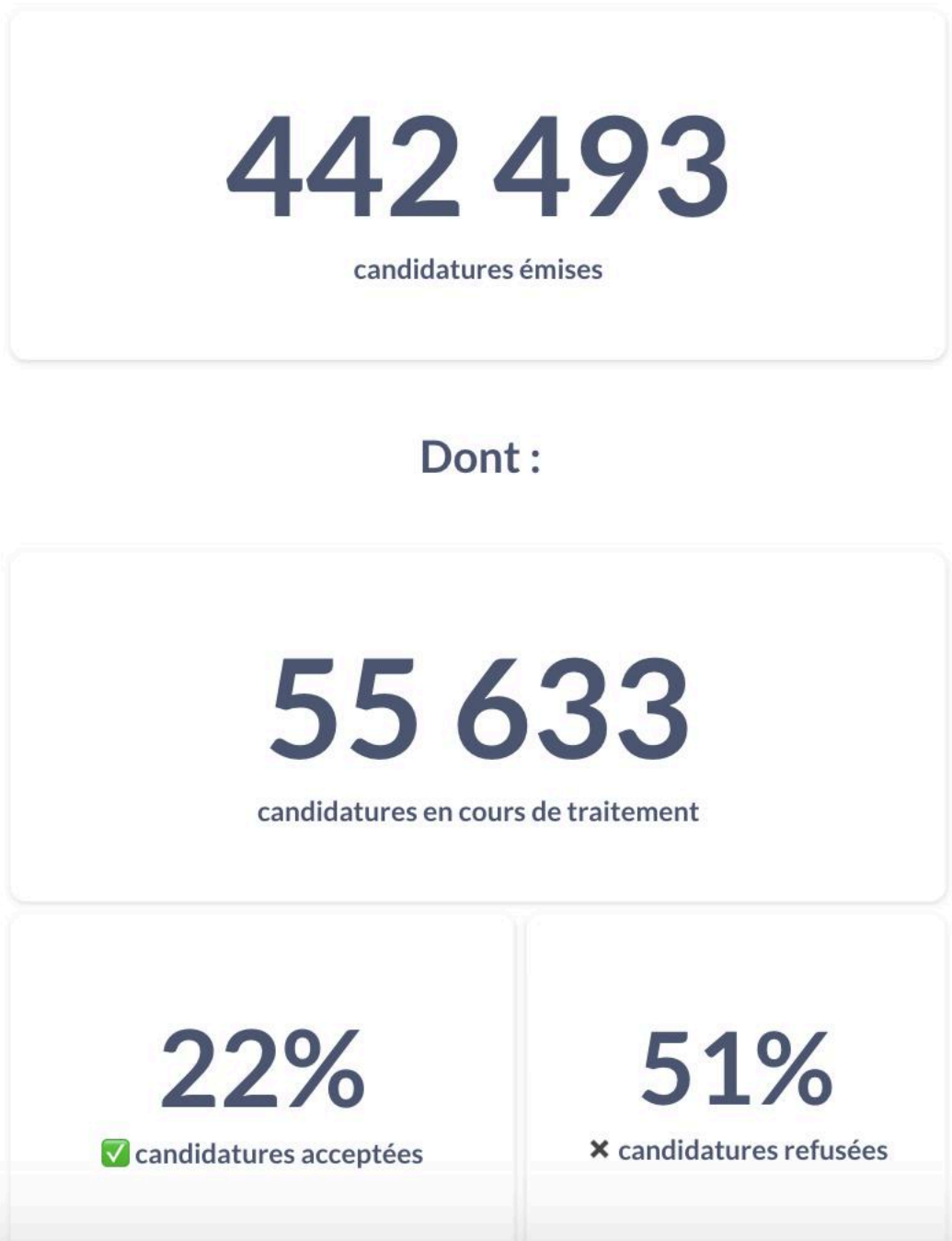
CCAS : 4% des conseillers

....

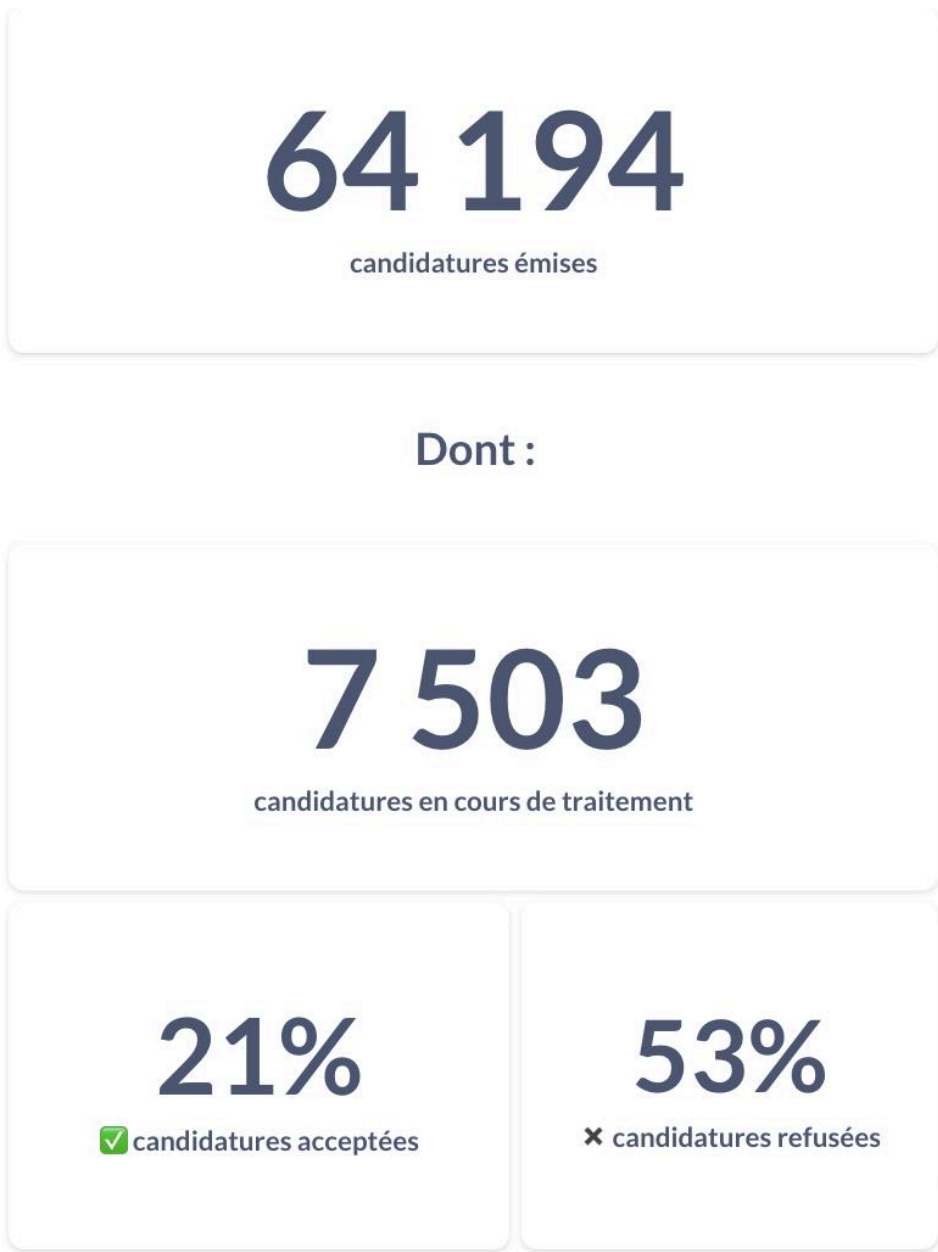
Le Pilotage de l'inclusion : état des lieux des prescriptions dans les Hauts de France

14% des orientations vers l'IAE par les prescripteurs habilités en 2024 ont été faites dans les Hauts de France

PH au National en 2024



PH dans les HDF en 2024

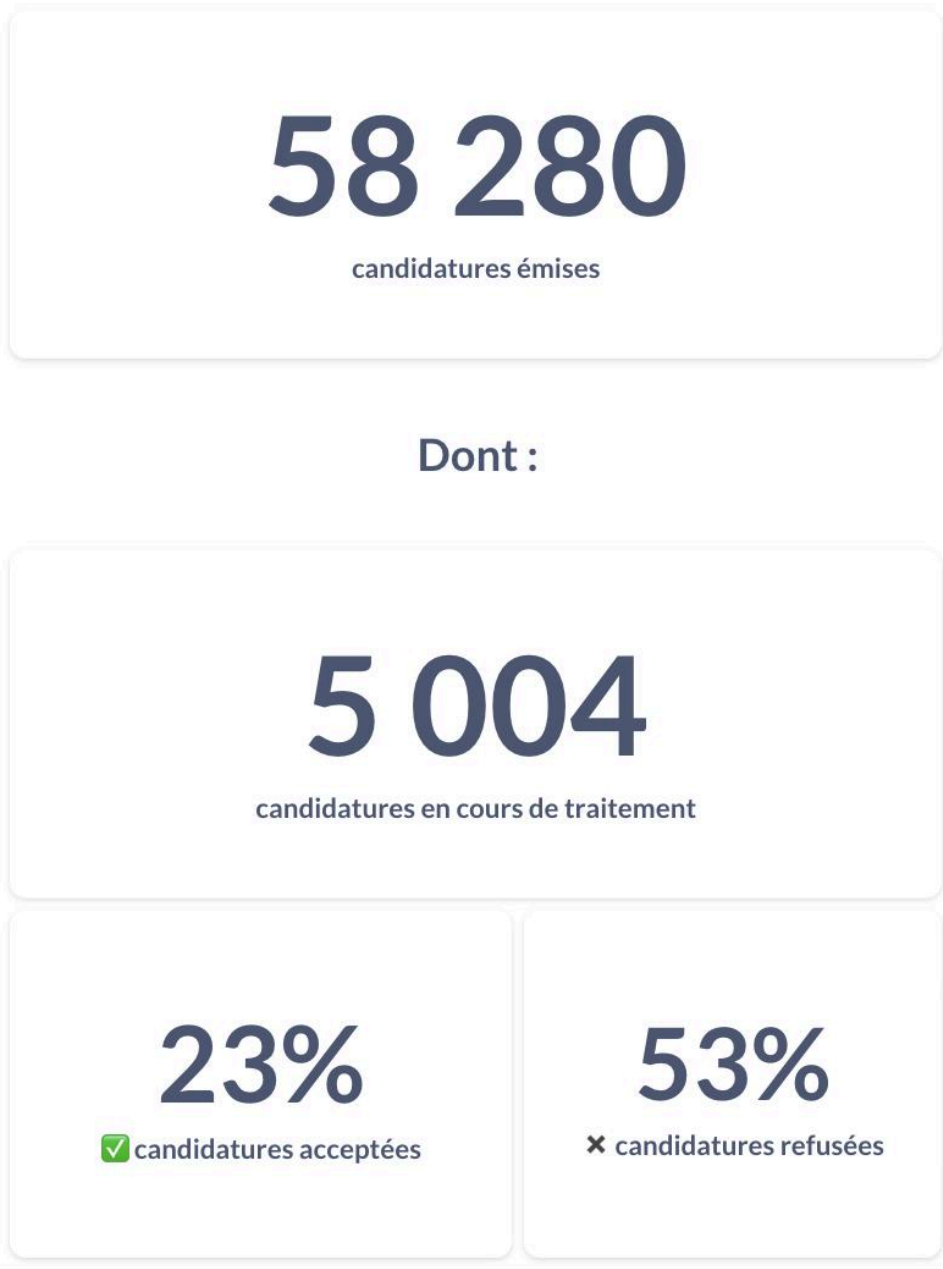




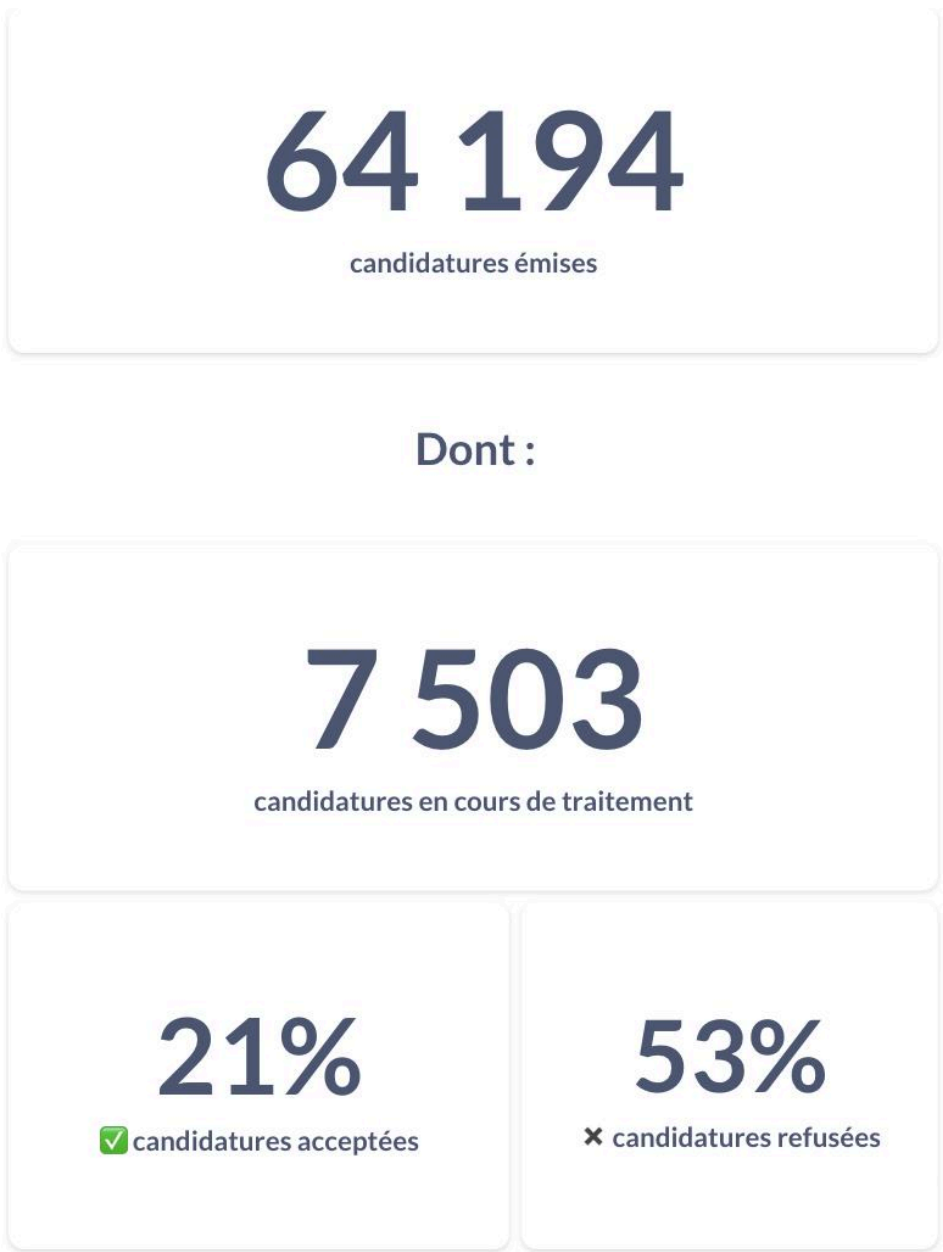
Le Pilotage de l'inclusion : état des lieux des prescriptions dans les Hauts de France

Les PH des HDF ont prescrit plus en 2024 (+10%) mais le taux de candidature acceptées a diminué (-2 points)

PH dans les HDF en 2023

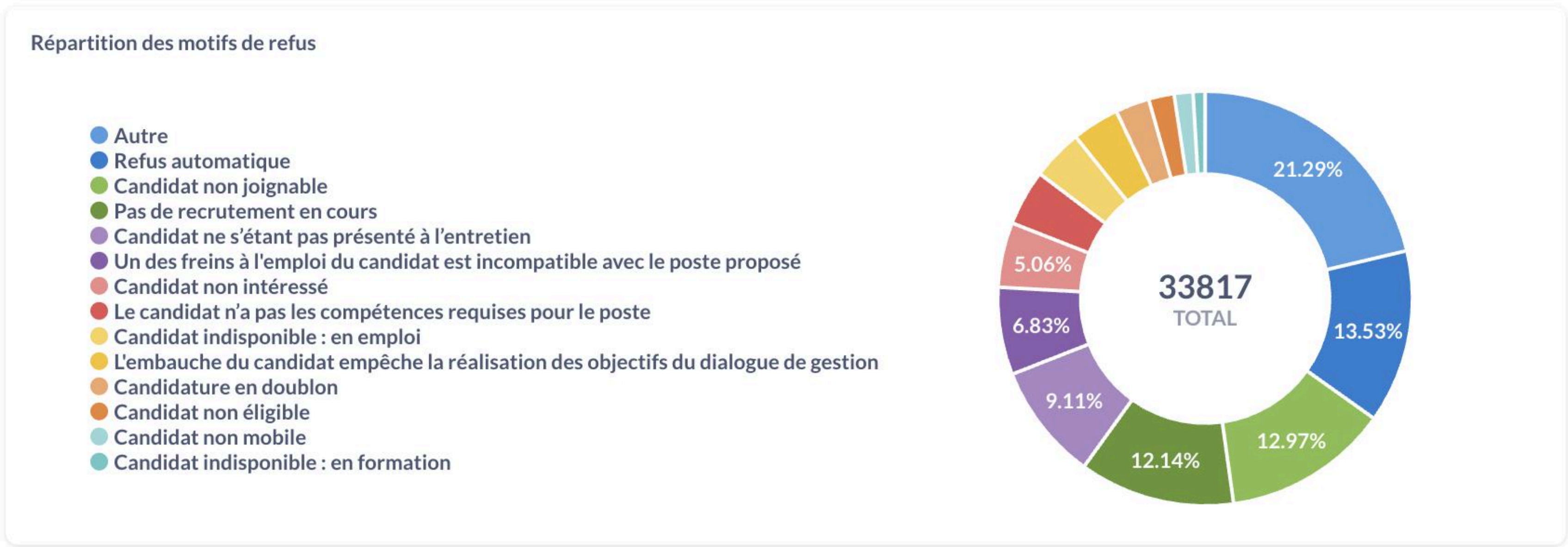


PH dans les HDF en 2024



# Le principal motif de refus des candidatures orientées en 2024 par les PH des HDF est “candidat non joignable”

Pour quels motifs de refus, les candidatures sont refusées ?



# Le secteur de la construction, du bâtiment et des travaux publics est le domaine le plus en tension dans les Hauts de France





Le Pilotage de l'inclusion

# Des tableaux de bord publics accessibles à tous et des tableaux de bord privés avec des données personnalisées

**Des données pour être informé des réalisations de l'ensemble des acteurs de l'insertion sur un périmètre géographique**

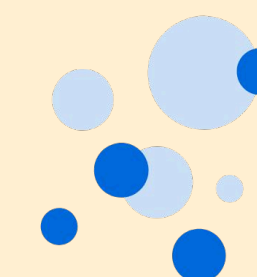
Disponible sur le site du pilotage de l'inclusion



 **Le pilotage  
de l'inclusion**  
Plateforme de l'inclusion

**Des données personnalisées affinées à l'échelle de votre agence et pour chaque des SIAE avec lesquelles vous collaborez**

Disponible sur le votre espace privé des emplois de l'inclusion



**Les emplois  
de l'inclusion**  
Plateforme de l'inclusion

Le Pilotage de l'inclusion

# Accéder à votre espace privé sur le service des emplois de l'inclusion

Se connecter à son  
espace privé :  
adresse mail + mot  
de passe

**ML**  
Mission Locale de Paris (18e)

Prescripteur habilité - ML - SIRET 531 328 623 0

Vue d'ensemble **Statistiques** Événements à venir

### Statistiques

**Le pilotage de l'inclusion**  
Plateforme de l'inclusion

**Mes données**

- Recrutement**
  - Analyse des candidatures émises et de leur traitement
- Parcours en IAE**
  - Suivi des bénéficiaires, taux d'encadrement et présence en emploi

**Données nationales publiques**

- Profil des employeurs
- Profil des prescripteurs
- Bilan territorial des orientations
- Cartographie des postes difficiles à pourvoir

**Le pilotage de l'inclusion**  
Plateforme de l'inclusion

Accessibilité : partiellement conforme  
Homologation sécurité Mentions légales  
Confidentialité CGU





# Des questions ?


## Consultez notre rubrique aide

 Tutoriels et FAQ pour les SIAE

 Tutoriels et FAQ pour les services de  
l'Etat (DDETS, DREETS, ...)

 Tutoriels et FAQ pour les Conseils  
départementaux

 Tutoriels et FAQ pour les collaborateurs  
France Travail

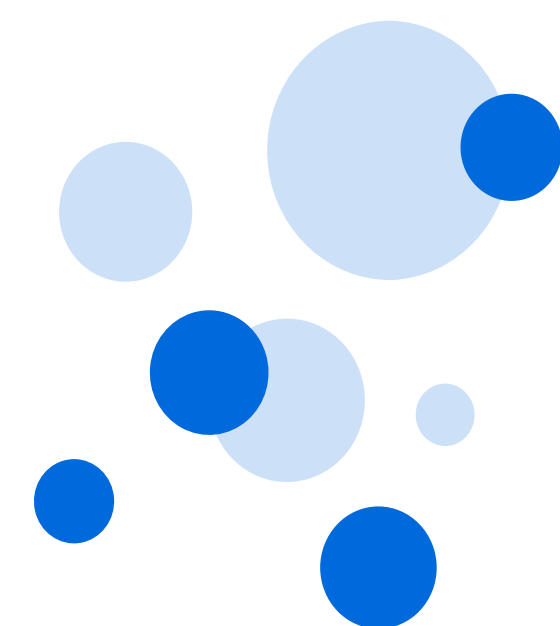
 Tutoriels et FAQ pour les autres  
prescripteurs habilités (Missions Locales,  
Cap Emploi, PLIE, acteurs AHI)

 Tutoriels et FAQ à l'usage du site public

 Le projet Pilotage de l'inclusion

 Actualités et journal des évolutions  
techniques

 Webinaires : prochaines dates et  
supports / replays



# Les emplois de l'inclusion

Plateforme de l'inclusion



# Les Emplois de l'inclusion

Un service numérique permettant de faciliter le recrutement des personnes éloignées de l'emploi



Identifier rapidement les  
employeurs inclusifs qui  
recrutent



Mettre en relation les  
personnes les plus éloignées  
de l'emploi avec les  
employeurs inclusifs



Postuler directement en ligne  
et suivre toutes vos  
candidatures



# A qui s'adressent les Emplois de l'inclusion ?

4 types de comptes :



Candidat



Orienteur



Prescripteur  
habilité



Employeur

[Consulter la liste  
fixée par arrêté](#)

Comptes orienteur et prescripteur habilité

# Fonctionnalités

## Orienteur

- Proposer des candidatures aux employeurs inclusifs et suivre leur traitement
- Gérer l'organisation et les collaborateurs
- **Valider l'éligibilité à l'IAE d'un candidat pour 6 mois (diagnostic)**
- Déroger aux critères administratifs exigés pour l'IAE
- Déroger au délai de carence entre 2 PASS IAE (délai de carence = 2 ans)
- Gérer les demandes de prolongation de PASS IAE voir les conditions

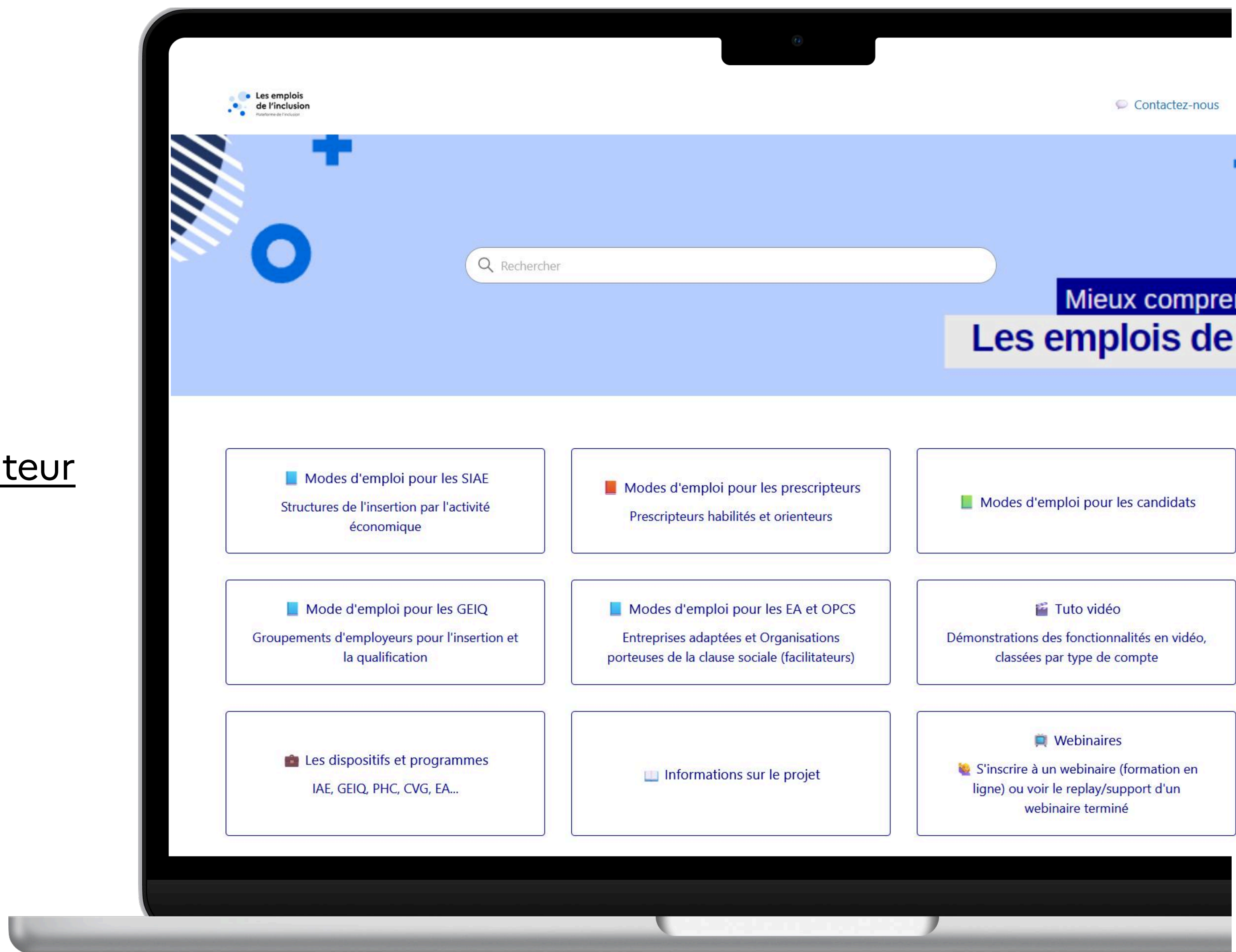
## Prescripteur habilité





## Ressources utiles :

- Modes d'emploi prescripteur/orienteur
- Tutoriels vidéo
- Inscription webinaires
- Assistance
- Expérimenter notre site de démonstration





Des questions ?

