

Groupe Économique Solidaire (GES)

Mutualiser et regrouper des forces à l'échelle du territoire.

? Le Groupe Économique Solidaire, qu'est-ce que c'est ?

Définition

Un GES est un groupement d'entreprises solidaires liées par un projet collectif de contribution à la création d'activités économiques sur le territoire. Les GES sont des outils opérationnels qui se composent notamment de Structures d'Insertion par l'Activité Économique et d'Entreprises Adaptées (EA) qui accueillent des salariés en parcours. Un GES est par définition agile : il évolue, anticipe, réagit et innove.

Historique

Première reconnaissance des GES > loi RSA et politiques d'insertion du 1^{er} décembre 2008 :

- Reconnaissance de la contribution des SIAE au développement économique local
- Bases d'une définition légale des GES :
"Afin de favoriser la coordination, la complémentarité et le développement économique du territoire et de garantir la continuité des parcours d'insertion, une personne morale de droit privé peut porter ou coordonner une ou plusieurs actions d'insertion..."

Objectifs

Ces 5 éléments sont constitutifs d'un GES :

- une offre de services coordonnée
- une stratégie globale de valorisation et de dynamisation des compétences et des emplois
- une gouvernance unifiée
- une logique de mutualisation des ressources et des moyens
- une communication globalisée





Échelle de mise en œuvre

Le GES a pour vocation de mutualiser et regrouper des forces à l'échelle du territoire pour peser davantage en termes d'insertion, de lisibilité et de reconnaissance.



Les parties prenantes à mobiliser

Dans la constitution du GES, il est important de pouvoir mettre autour de la table : la gouvernance, chaque salarié impliqué de près ou de loin dans la mise en place du GES, ainsi que les partenaires proches pour leur expliquer la démarche et le nouveau fonctionnement.



Étapes clés de la mise en place

Phase 1 : pré-diagnostic

Un pré-diagnostic est nécessaire afin d'établir la faisabilité du GES en adéquation avec le projet de la structure.

Phase 2 : accompagnement

Mise en place d'un accompagnement intra-entreprise à la structuration du GES.

Chaque accompagnement est élaboré sur mesure pour amener le futur GES à un niveau de structuration. Il conviendra d'étudier les bonnes structurations juridiques, fiscales et financières.

Le GES en chiffres

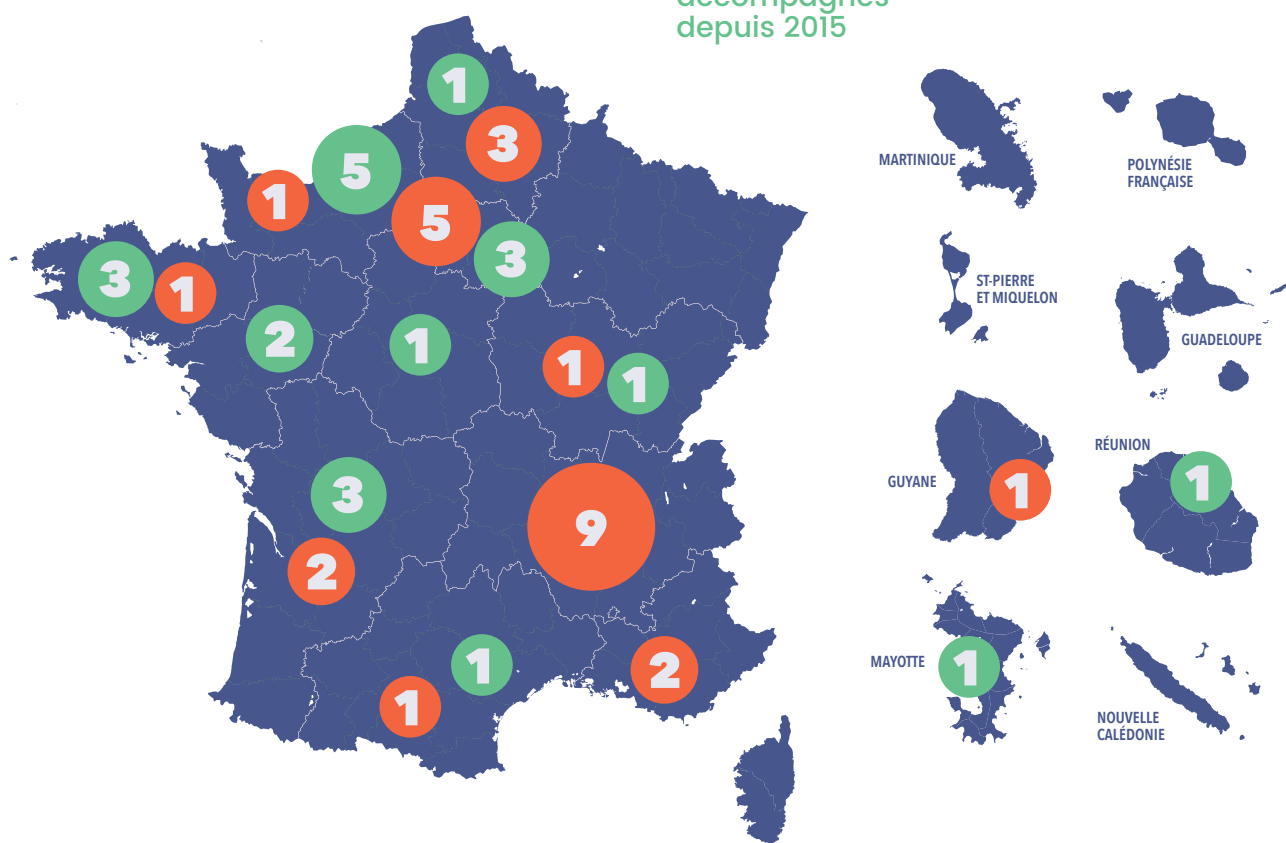
En 2012 les GES adhérents à COORACE représentent **1614** équivalents temps plein et **44 558 K€** de chiffre d'affaires. Depuis 2015, plus d'une vingtaine de projet GES ont été accompagné et, en 2022, la demande de création de GES a sensiblement augmenté.

Une structuration en plein développement

● **26 GES**
adhérents Coorace



● **22 projets**
accompagnés
depuis 2015



Conditions de réussite

Il s'agit bien de l'articulation entre un projet "de groupe" et ses porteurs. Cette démarche est forcément "contextualisée" par des conditions socioéconomiques, par les personnes qui s'impliquent dans le projet. Elle ne se décrète pas et est plutôt le résultat d'un processus, d'une construction progressive, et en cela nécessite une volonté de changement, une volonté de projection et d'anticipation à trois/cinq ans.

Points d'attention

Chaque GES est unique, les points d'attention varient donc d'une situation à l'autre. Etant donné qu'il s'agit ici d'une mutualisation de ressources et de services, il convient de réviser les points ci-dessous :

- Gouvernance unifiée du projet et du groupe
- Administration du GES
- Economie générale du projet et financement de celui-ci
- Communication globalisée pour le GES
- Relations avec le territoire
- Fiscalité
- Ressources humaines
- Mise en communs de moyens
- Accompagnement socio-professionnel

Et pour aller plus loin

Ressources

[Aide à la structuration des GES](#)

[Organisation juridique et fiscal des GES](#)

[Guide financier GES](#)

[Présentation commerciale-GES](#)

[Plaquette GES](#)

Textes de référence

COORACE a piloté en 2008 l'élaboration de plusieurs guides destinés aux groupes économiques solidaires.

- Un guide d'appui à la structuration
- Un guide d'appui financier
- Un guide juridique et fiscal

